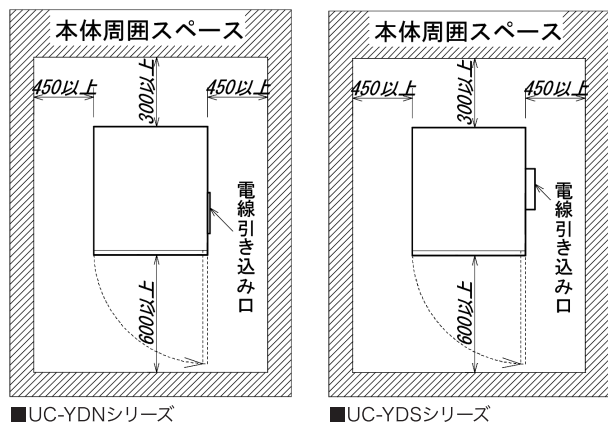


設置について



- 取付工事に際し、本体に付属している正規部品のみを使用してください。
- 加湿器本体は保守サービスが容易に行えるよう、本体上下、左右に十分なサービススペースをとって設置してください。
- 前面パネルの前は600mm以上あけてください。
- 加湿器本体は、高効率加湿を行うため、蒸気ホースをできるだけ短くできるよう、蒸気噴霧管のすぐそばに設置してください。
- 本加湿器は屋内に設置してください。
- 本加湿器は周囲温度5℃以上50℃以下、凍結、結露しない環境でご使用ください。
- 天井は本体より300mm以上のスペースを取ってください。

注意事項

- 供給蒸気量（一次蒸気量）は加湿蒸気量の約1.3倍を目安にしてください。
- 蒸気量は一次蒸気圧0.2MPaの時の値を示しています。加湿器の入口にて最大時に0.2MPaの圧力になるよう施工してください。
- 加湿機本体は必ず床面に固定してください。
- 本加湿器は压力容器の適用を受けません。
- 加湿器側での能力制御は出来ません。一次蒸気側に蒸気制御弁を入れて制御してください。
- 当社標準仕様蒸気ホース（材質・口径）にて4m以内で蒸気の通りに支障が出ないように配管してください。配管が長かったり、エルボの多用、トラップの発生等、何らかの要因で蒸気の通りに支障が出ると、加湿能力の低下や加湿器の動作不具合が発生する恐れがあります。本体から蒸気ノズルの加湿蒸気ホース（配管）に蒸気制御弁、仕切弁等は絶対に設けないでください。（内圧が上昇して危険です。）
- 熱交換器・タンク内部は、使用状況によって繰り返し清掃・点検が必要です。詳しくは取り扱い説明書をご参照ください。
- スチームトラップを内蔵していますので、ドレン水出口以降の客先配管にトラップを設ける必要はありません。
- 蒸気制御弁・空調機ファンインターロックとの配線は必ず接続してください。これらが使用されていない場合、加湿器は誤作動を起こす可能性があります。

ホース・蒸気ノズルのご注意

- 蒸気ホース接続箇所は付属のバンドを使用しますが、密着の為のバンドであり、蒸気ホースを固定する為のものではありません。蒸気ホースの接続箇所へは、押しつけ方向の応力以外、横方向・抜き方向の荷重、応力がかからないように蒸気ホースを接続してください。
- 蒸気ホースへは保温材を使用しないでください。破損の原因になったり劣化兆候が目視出来なくなります。
- 加湿器と蒸気ノズルとの距離は出来るだけ短くし、蒸気ホース内でのドレンの発生量を最小限にすることが加湿効率を高めることとなります（最長4m以内）。
- 蒸気ホースは途中ねじれ、潰れ、たるみがないように設置して下さい。さらにホースの配管後、実際に加湿運転を行って、十分にホースが温まった状態で再度ホースのたるみ等の変形がないかチェックして下さい。また、配管の途中には絶対にドレン溜まりができないようにし、曲げ部分は大きな半円になるよう配管するか、別売りの蒸気ホースエルボを使用してください。
- 蒸気ホースは経年劣化により、全長が縮みます。直線的な配管で最短距離をつなぐように施工すると、将来的にホースの接続が引っ張られて外れてしまう恐れがある為、10%程度の余裕を取ってください。
- 蒸気ノズルから出た蒸気が十分に蒸発するためには一定の蒸発距離が必要です。
- 加湿器に合った蒸気ノズルを使用してください。蒸気の出口は常に風の流れに対し垂直になるように取付けてください。また、蒸気ノズル固定部にはノズルの重量がかかります。取付面を補強してしっかりと固定してください。
- 蒸気ノズルは先上がりには取付しないでください。ドレン水が抜けなくなります。

保守

- 本製品は専門業者の管理のもと、ご使用ください。
- 本製品は定期的な保守点検作業が必要です。保守点検作業は当社もしくは専門業者までご相談ください。
- 一年に一回、給水・蒸気用の各ストレーナーの清掃、加熱タンク及び熱交換器の清掃、加湿器制御盤の点検を行ってください。
- 長期間運転を休止する場合は、蒸気供給弁、蒸気入口弁、凝縮水出口弁、給水バルブの全てを閉にした後、加湿器の運転をOFFにしてください。排水が終わった後、タンク内の水を完全に抜き、加湿器電源を落としてください。

●記載された商品の仕様・デザインなどは改良のため予告なく変更することがございます。ご了承ください。

お問い合わせ ご用命は  
**UCAN**<sup>®</sup>  
 ユーキャン株式会社  
 URL <http://www.ucan.co.jp/>  
 E-mail : [info@ucan.co.jp](mailto:info@ucan.co.jp)

本社・工場 / 〒193-0832 東京都八王子市散田町5-6-19  
 ☎042-665-8846 (代) FAX.042-661-3887  
 東京営業所 / 〒160-0022 東京都新宿区新宿1-1-7 コスモ新宿御苑ビル  
 ☎03-5379-1461 (代) FAX.03-5379-1460  
 大阪営業所 / 〒541-0046 大阪市中央区平野町1-7-14 平野町グランドビル  
 ☎06-6227-1317 (代) FAX.06-6227-1319  
 名古屋営業所 / 〒460-0002 名古屋市中区丸の内3-21-23 宇佐美丸の内ビル  
 ☎052-385-3298 (代) FAX.052-385-3606  
 福岡営業所 / 〒812-0027 福岡市博多区下川端町1-3 明治通りビジネスセンター別館  
 ☎092-281-9241 (代) FAX.092-281-9244



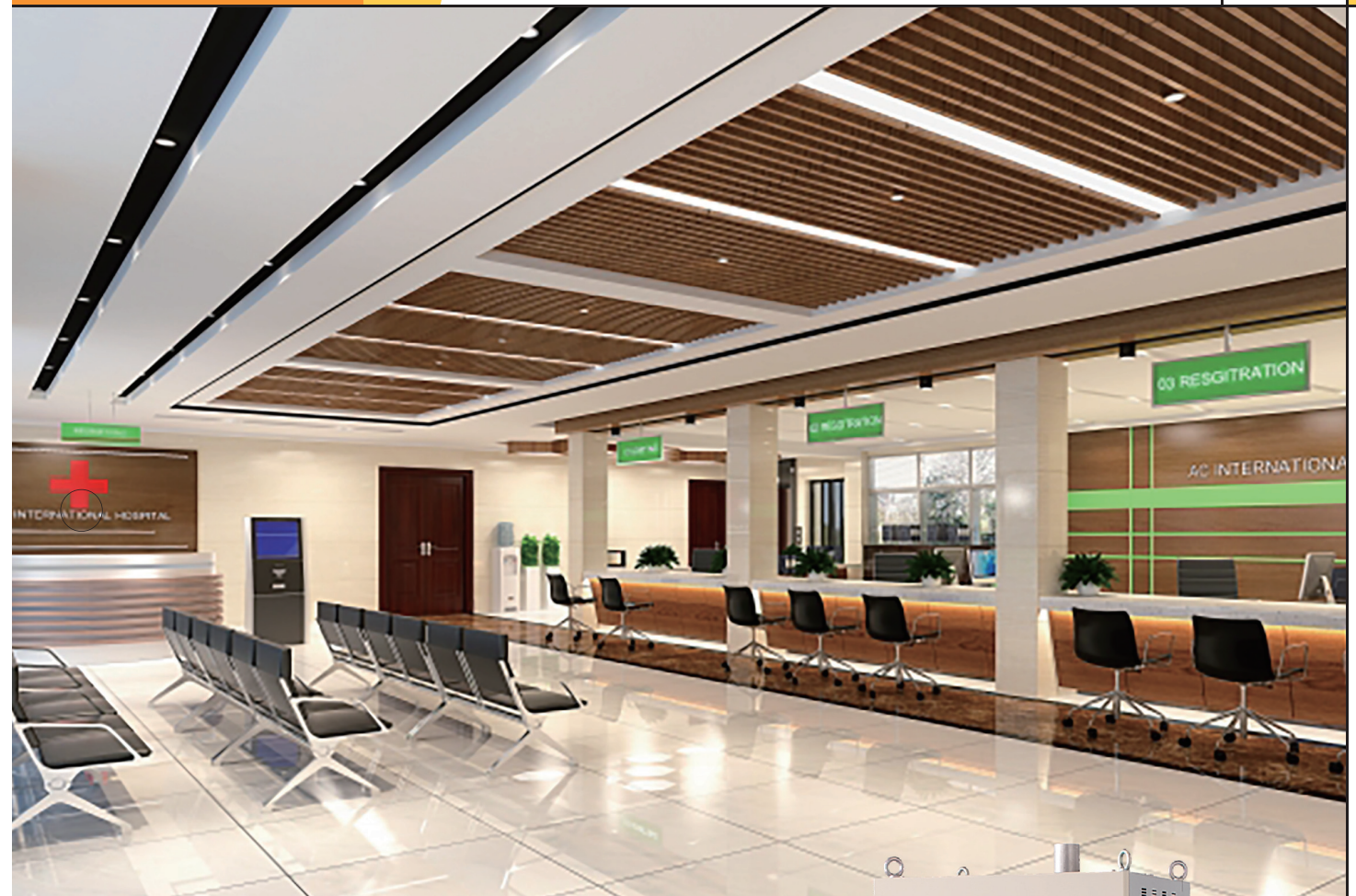
ISO9001 (品質マネジメントシステム)  
 ISO14001 (環境マネジメントシステム) 認証取得  
 2020.11.25NK

時代のニーズに信頼の技術で応える



間接式蒸気加湿器

ノズル挿入型



ノズル挿入型 / 間接式蒸気加湿器

**YUGEDAS**

**UC-YDシリーズ**

純水・超純水仕様  
 UC-YD10N~200N (R/D)

軟水・水道水仕様  
 UC-YD20S~120S

ボイラーで発生した蒸気を熱源として、沸騰蒸気で加湿する加湿器。  
 無臭・無菌のクリーンな加湿が可能。  
 UC-YDSシリーズはボールタップ給水方式採用により給水時の給水  
 ショックによる加湿量低下が抑制されました。  
 従来機に比べメンテナンス性能が向上しました。



設置例

病院

福祉  
施設

クリーン  
ルーム

研究  
施設

**ユーキャン株式会社**



# 製品概要

ボイラーからの一次蒸気を熱源としてクリーンな蒸気を精製する間接式蒸気加湿器。  
熱源に電力や燃料を使用しないので、経済的で火災の心配もありません。  
超純水から水道水までの水質に対応、加湿量は10~200kg/h(L/h)まで取り揃えています。  
シリンダーの底が外せる構造になっており、清掃作業が簡単に行えます。

# Description

# 製品仕様・外形図

# Specification

### 純水・超純水仕様 UC-YDNシリーズ

超純水まで対応しています。  
200kg/hまでの大容量加湿が可能  
です。  
独自構造の熱交換器は耐食性に優  
れ、長寿命です。

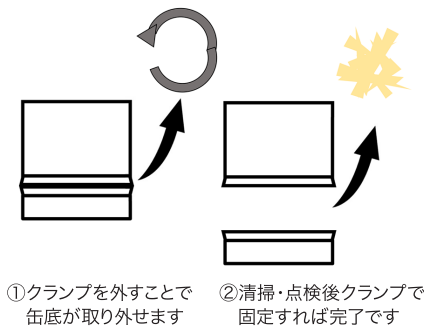
**【参考】**  
水道水: 66.67~250 $\mu$ S/cm  
純水: 1~10 $\mu$ S/cm  
超純水: 1 $\mu$ S/cm以下  
※水温25℃時

### 軟水・水道水仕様 UC-YDSシリーズ

給水時に加湿量の減衰が少ない  
ボールタップ給水方式を採用して  
います。  
給水由来の加湿能力の変動を抑制  
し安定した加湿量を得ることがで  
きます。

## 高いメンテナンス性能

シリンダータンクの缶底が工  
具なしで外せる構造になっ  
ており、スケール除去メンテ  
ナンスが行い易くなっています。  
UC-YDSシリーズではシリン  
ダータンク上蓋固定がレバー  
バンド方式になり、脱着が容  
易になりました。また、広い  
内部構造によりメンテナンス  
がしやすくなっています。

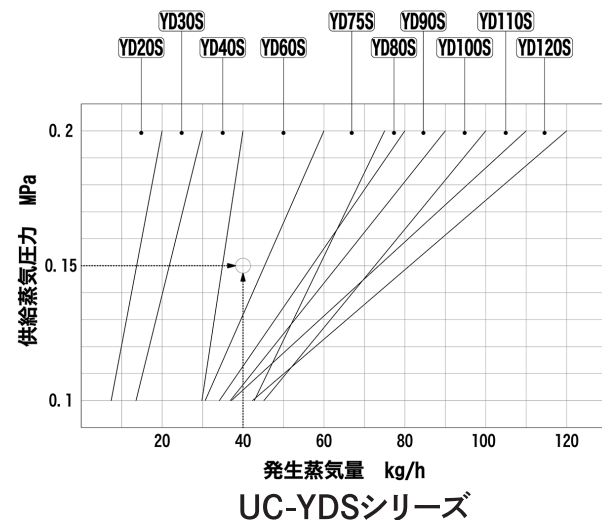
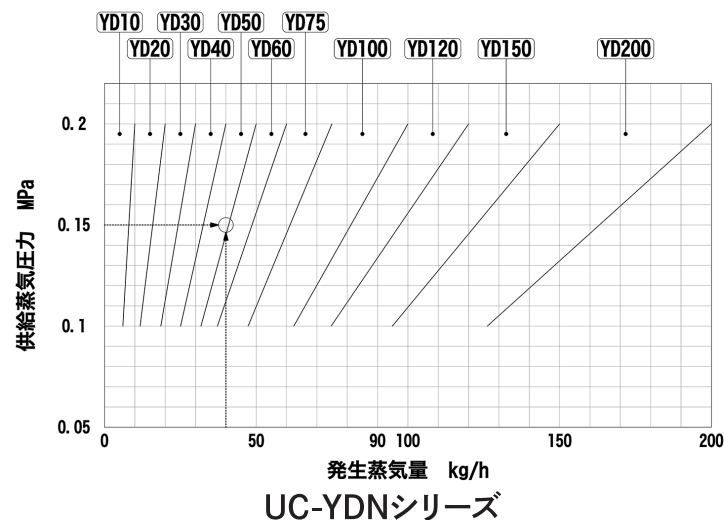


## 安全対策

積算運転時間を表示できるため、メンテナンス  
の為に個体管理がしやすくなりました。  
給水・排水・湯水・溢水・漏水・水位検知矛盾の  
各異常検知機能を搭載し、異常検知時には即  
座に加湿運転を停止させて、全排水及び運転  
を停止させます。  
オプションにより加湿器の足回りに漏水帯を  
設置し、加湿器の警報と連動させることがで  
きます。

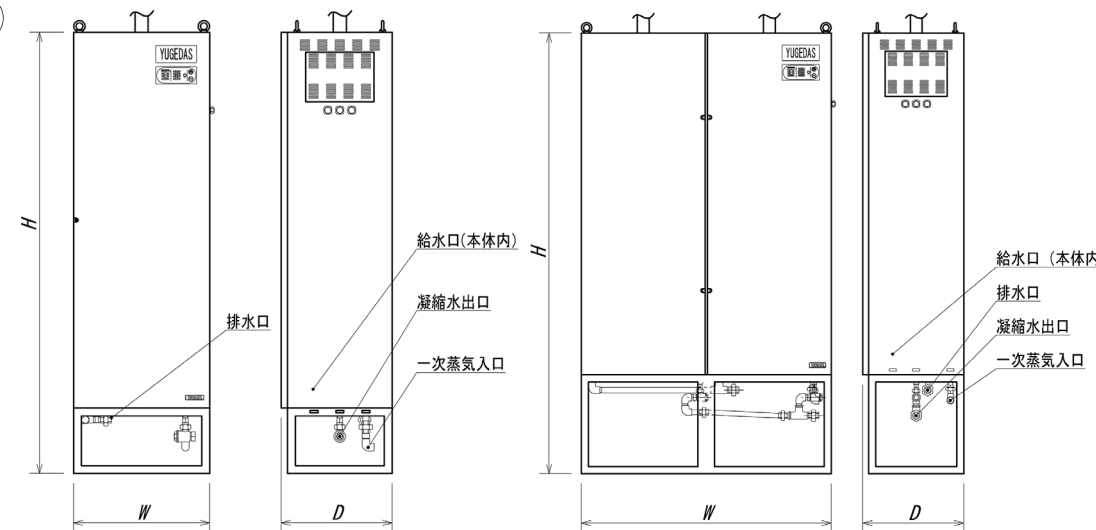
## 機器選定表

例)一次蒸気圧力0.15MPaで40kg/hの加湿量が欲しい時  
下記の表より、UC-YD50N以上 (0.15MPa時、約41kg/h)。もしくはUC-YD60S以上を選定する (0.15MPa時、約45kg/h)。



■UC-YD10N~100N

■UC-YD120N~200N



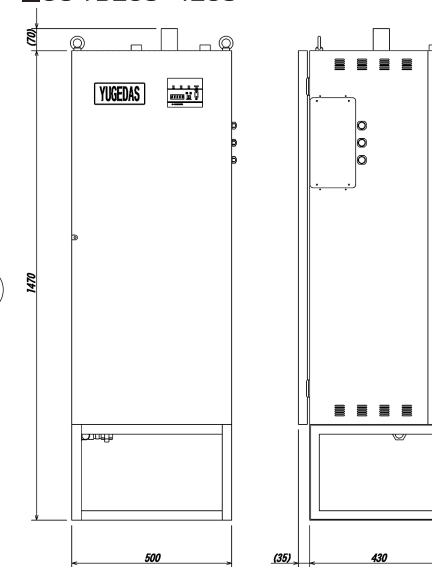
■寸法 (mm)

UC-YD	W	H	D
10N	370	1310	350
20N			
30N			
40N			
50N	1720	420	420
60N			
75N			
100N	520	1805	420
120N			
150N			
200N	870	1915	

R: 純水仕様 D: 超純水仕様

UC-YD(R/D)	10N	20N	30N	40N	50N	60N	75N	100N	120N	150N	200N
加湿量* (kg/h)	10	20	30	40	50	60	75	100	120	150	200
電源 (50/60Hz)	単相 200V										
消費電力(kW)	0.028						0.035				
供給蒸気圧力(MPa)	0.2										
運転重量(kg)	42	48	53	59	71	75	96	112	138	176	207
水質	純水 (1~10 $\mu$ S/cm)、超純水 (<1 $\mu$ S/cm)										
給水方式	配管による自動給水方式										
外部入出力	外部入力: ファンインターロック・外部運転、外部出力: 運転・異常・定期点検										
安全機能	給水・排水・湯水・溢水・漏水・水位異常を表示し運転停止、漏水帯にて漏水検知(オプション)										
使用条件	屋内5~50℃ 70%RH以下 (凍結・結露のないこと)										

■UC-YD20S~120S



■適合蒸気制御弁・ノズル寸法 (mm)

UC-YDN	適合蒸気制御弁		ノズルサイズ	
	サイズ	CV値	φ42.7	本数
10	15A	0.85	150	1
20	15A	1.7	300	
30	15A	2.5	450	
40	15A	3.4	600	
50	15A	4.2	900	
60	20A	5.0	1200	
75	20A	6.3	1200	2
100	30A	8.4	1500	
120	32A	10.1	1200	
150	32A	12.6	1200	
200	32A	16.8	1500	4

UC-YDS	適合蒸気制御弁		ノズルサイズ	
	サイズ	CV値	φ42.7	本数
20	15A	2.5	300	1
30	15A	4.0	450	
40	15A	4.0	600	
60	20A	6.3	900	
75	20A	6.3	1200	2
80	20A	8.4	1200	
90	20A	8.4	1200	
100	25A	8.4	1500	
110	25A	10.1	1500	2
120	25A	10.1	1500	

UC-YD	20S	30S	40S	60S	75S	80S	90S	100S	110S	120S
加湿量* (kg/h)	20	30	40	60	75	80	90	100	110	120
電源 (50/60Hz)	単相 200V									
消費電力(kW)	0.028									
供給蒸気圧力(MPa)	0.2									
運転重量(kg)	77.5	78.5	79.5	84	87.5	83.5	85	88.5	89.5	91
水質	水道水、軟水									
給水方式	ボールタップによる自動給水方式									
外部入出力	外部入力: ファンインターロック・外部運転、外部出力: 運転・一括警報・定期点検									
安全機能	給水・排水・湯水・溢水・漏水・水位異常を表示し運転停止、漏水帯にて漏水検知(オプション)									
使用条件	屋内5~50℃ 70%RH以下 (凍結・結露のないこと)									

\*加湿量は供給蒸気圧0.2MPaの時の能力を示しています。